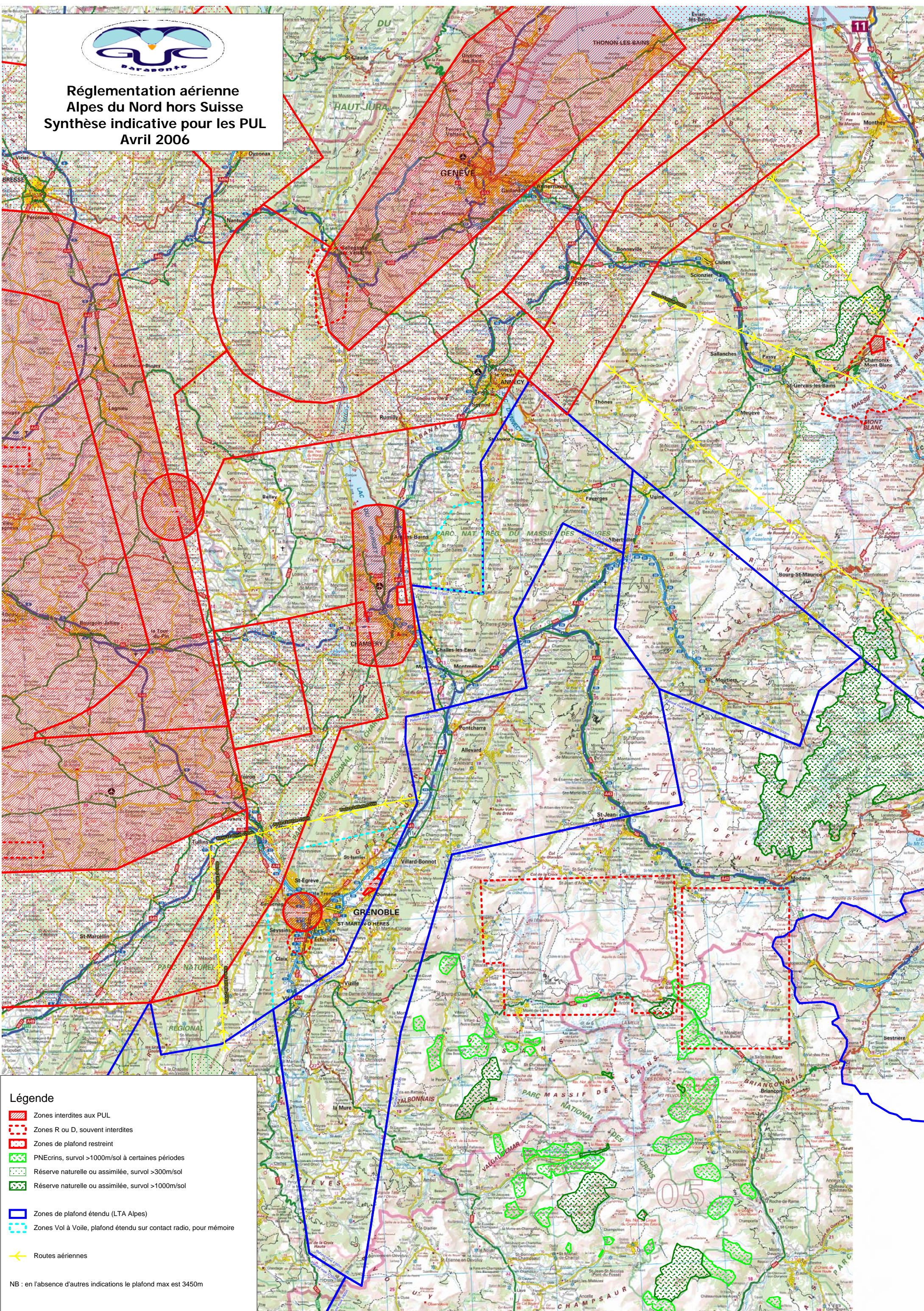





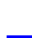







Réglementation aérienne
Alpes du Nord hors Suisse
Synthèse indicative pour les PUL
Avril 2006



Légende

-  Zones interdites aux PUL
-  Zones R ou D, souvent interdites
-  Zones de plafond restreint
-  PNEcrins, survol >1000m/sol à certaines périodes
-  Réserve naturelle ou assimilée, survol >300m/sol
-  Réserve naturelle ou assimilée, survol >1000m/sol
-  Zones de plafond étendu (LTA Alpes)
-  Zones Vol à Voile, plafond étendu sur contact radio, pour mémoire
-  Routes aériennes

NB : en l'absence d'autres indications le plafond max est 3450m